



ROSENKATALOG
Bodendeckerrosen
05-2026



„Fertiger Garten“-Erlebnis - Premium-Rosenkompositionen für repräsentative Gärten und Gastronomiebereiche.

Die Mission der PharmaRosa GmbH ist es, die schönsten und außergewöhnlichsten Gartenrosen der Welt europaweit für Sie verfügbar zu machen. Ziel unseres Programms ist es, den Wert alter, seltener Rosen zu bewahren, die Entstehung neuer Sorten zu unterstützen und die schönsten, widerstandsfähigsten Rosen all jenen anzubieten, die in ihrem eigenen Garten prächtige, gesunde und langlebige Rosen kultivieren möchten.

Was bedeutet das für Sie als Rosenliebhaber oder Gartenfreund?

Verfügbarkeit seltener und besonderer Rosen

In unserem Sortiment finden Sie zahlreiche historische oder sammlerische Rosen, zu deren Erhalt engagierte Rosensammler und Rosengartenbesitzer beigetragen haben. Diese Sorten bieten wir Ihnen als Erbe an - mit ihrem Namen versehen.

Kontinuierlich erweitertes Angebot moderner Rosen

Bei uns finden Sie auch die neuesten Rosensorten unserer Züchterpartner, die mit herausragendem Zierwert, Widerstandsfähigkeit und nachhaltigem Anbau zu Ihnen gelangen - direkt vom Produzenten.

Ergebnisse nachhaltiger, umweltbewusster Rosenzucht

Alle unsere Rosen sind wurzelecht und vegetativ vermehrt; sie entstehen mit geringerem Ressourceneinsatz, ohne Chemikalien und auf umweltbewusste Weise. Sie erhalten ein Produkt eines nachhaltigen gärtnerischen Modells.

Zuverlässige Qualität, direkt vom Erzeuger

Wir bieten Rosen nicht nur zum Verkauf an, sondern stellen auch sicher, dass sie tatsächlich die Qualität repräsentieren, die wir versprechen: gesund, langlebig und exakt so, wie Sie es auf den Bildern sehen.

Gemeinschaft für die Rosen

Die Teilnehmenden unseres Programms - Sammler, Züchter, Gärtnereien und Wiederverkäufer - arbeiten gemeinsam daran, dass Sie die schönsten und wertvollsten Rosen mit nach Hause nehmen können. Wenn Sie bei uns kaufen, erhalten Sie nicht nur eine Pflanze, sondern auch eine Geschichte, Tradition und Verpflichtung.

Unsere Liebe zu den Rosen verbindet uns. Entdecken Sie unser Sortiment, werden Sie Teil dieser besonderen gärtnerischen Gemeinschaft und verwandeln Sie Ihren Garten in ein lebendiges Heiligtum der Rosen!



Alba Meilandina®

weiß - Bodendeckerrose
90-150 cm
duftlose Rose - Kein wahrnehmbarer Duft
Marie - Louise Meiland



Ännchen Müller

rosa - bodendeckerrose
70-110 cm
mild, dezent duftende rose - leicht süßlicher charakter
Johann Christoph Schmidt



Apache®

rot - bodendeckerrose
50-90 cm
sehr schwach, kaum wahrnehmbarer duft der rose -
klassischer rosafarbener charakter
Tim - Hermann Kordes



Barfai®

creme-weiß - bodendeckerrose
30-60 cm
duftlose rose - kein wahrnehmbarer duft
Beatrice Barni



Bessy™

orange - bodendeckerrose
40-60 cm
leicht, zurückhaltend duftende rose - fein süßliches
aroma
Interplant Roses



Blush™ Pixie®

rosa - bodendeckerrose
18-35 cm
sehr schwach duftende, nur aus nächster nähe
wahrnehmbare rose - duftbeschreibung nicht verfügbar
Biljana Božanić Tanjga



Budai Lina emléke

hell-rosa - bodendeckerrose
30-60 cm
duftlose rose - kein wahrnehmbarer Duft
Győry Szilveszter



Coral™

dunkelrot - bodendeckerrose
35-60 cm
sehr schwach, kaum wahrnehmbarer Duft, Rose -
leicht, fruchtig
Biljana Božanić Tanjga



Diamant®

weiß - bodendeckerrose
45-80 cm
duftlose rose - kein wahrnehmbarer duft
Wilhelm Kordes III.



Easy Cover®

rosa - bodendeckerrose
25-50 cm
sehr schwach, kaum wahrnehmbar duftende rose -
süßlicher Charakter
L. Pernille Olesen, Mogens Nyegaard Olesen



Enceladus

rot - Bodendeckerrose
50-85 cm
stark duftende, lang anhaltende Rose - mit Zitronen-
und Honigduft
Discovered by - pharmaROSA®



Escimo®

weiß - bodendeckerrose
60-100 cm
sehr schwach, kaum wahrnehmbar duftende rose -
klassisch, rosig
Wilhelm Kordes III.



Fairy Dance

rot - bodendeckerrose
35-50 cm
sehr schwache, kaum wahrnehmbare duftrose - fein
fruchtig
Jack E. Harkness



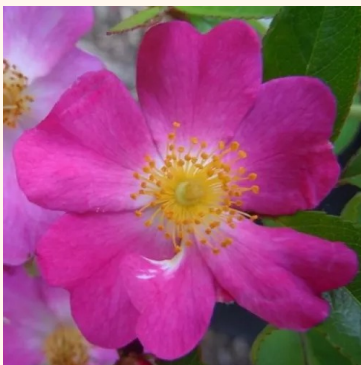
Fairy Dust

weiß - bodendeckerrose
40-60 cm
mittelstarke, gut wahrnehmbare duftrose - zart
süßliches aroma
Christian Evers



Fairy Rouge

rot - bodendeckerrose
60-95 cm
sehr schwache, kaum wahrnehmbare Duftrose - fein,
süßlich
Ralph S. Moore



Fil des Saisons ®

rosa - bodendeckerrose
30-55 cm
sehr schwach, kaum wahrnehmbar duftende rose -
weich, fein im charakter
Ann Velle Boudolf



Gärtnerfreude ®

himbeerrot - bodendeckerrose
40-65 cm
sehr schwach, kaum wahrnehmbar duftende rose -
duftbeschreibung nicht verfügbar
Wilhelm Kordes III.



Gaudy™

rosa-weiß - bodendeckerrose
40-75 cm
sehr schwache, kaum wahrnehmbare duftende rose -
fein rosiger charakter
Biljana Božanić Tanjga



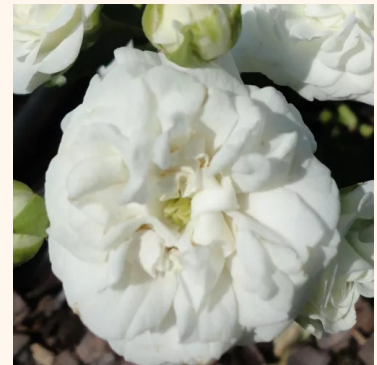
Hello®

tiefrot - bodendeckerrose
60-90 cm
duftlose rose - kein wahrnehmbarer duft
Alain Antoine Meilland



Hyperion

purpur - bodendeckerrose
90-150 cm
mittelstarke, gut wahrnehmbare duftrose - frisch,
zitrusartig
Discovered by - pharmaROSA®



Icy Drift®

weiß - bodendeckerrose
30-55 cm
sehr schwach, kaum wahrnehmbar duftende rose -
leicht süßlich
Alain Meilland



Innocencia®

weiß - bodendeckerrose
45-75 cm
mild, zurückhaltend duftende rose - frisch, leicht
Wilhelm Kordes III.



Kent Cover®

weiß - bodendeckerrose
50-80 cm
zart, zurückhaltend duftende rose - feiner
muskatellercharakter
L. Pernille Olesen, Mogens Nyegaard Olesen



Kessi

karmin-rosa - bodendeckerrose
100-160 cm
leicht, aber wahrnehmbar duftende Rose -
duftbeschreibung nicht verfügbar
Gebrüder Schultheis; Henry Bennett



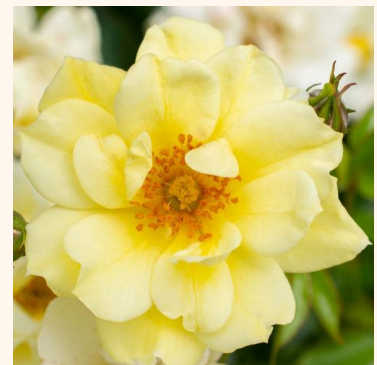
Knirps®

tief-rosa - bodendeckerrose
25-45 cm
sehr schwach, kaum wahrnehmbar duftende rose -
diskreter, neutraler charakter
Wilhelm Kordes IV; Tim -Hermann Kordes; Margarita
Kordes



Larissa®

rosa - bodendeckerrose
55-90 cm
sehr schwach, kaum wahrnehmbare duftrose -
duftbeschreibung nicht verfügbar
Tim -Hermann Kordes



Lemon Drift®

gelb - bodendeckerrose
30-60 cm
sehr schwache, kaum wahrnehmbare duftende rose -
klassisch rosiger charakter
Alain A. Meilland



Limesfeuer™

karmesinrot - bodendeckerrose
30-55 cm
sehr schwach, kaum wahrnehmbare duftrose -
duftbeschreibung nicht verfügbar
Colin A. Pearce



Limesglut™

karminrot - bodendeckerrose
30-55 cm
mild, dezent duftende rose - dezent, süßliches aroma
Colin A. Pearce



Magic Blanket

weiß - bodendeckerrose
55-90 cm
mittelstarke, gut wahrnehmbare duftige rose - sanft
süßlich
Hans Jürgen Evers



Magic Meillandecor

magenta-rosa - bodendeckerrose
45-80 cm
leichte, zurückhaltend duftende rose - angenehm
süßlich, blumiges aroma
Alain Meilland



Mauve™

weinrot - bodendeckerrose
25-45 cm
leicht, dezent duftende rose - weich, seidig im
charakter
Biljana Bozanić Tanjga



Medeo®

weiß - bodendeckerrose
40-60 cm
duftlose rose - kein wahrnehmbarer duft
Wilhelm Kordes



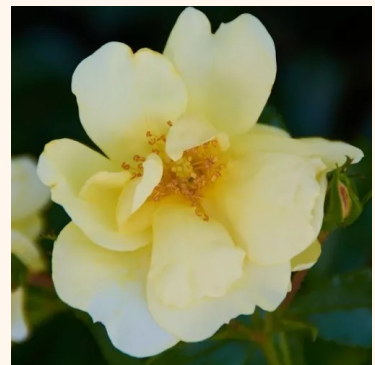
Nadia® Meillandecor®

gelb - bodendeckerrose
40-70 cm
sehr schwach, kaum wahrnehmbar duftende rose -
diskret, im hintergrund bleibender charakter
Alain Antoine Meilland



Noamel

rosa - bodendeckerrose
60-100 cm
sehr schwache, kaum wahrnehmbare Duftrose - fein,
dezent im charakter
Werner Noack



Noasun

gelb - bodendeckerrose
60-100 cm
mittelstark, angenehm, nicht aufdringlich duftende rose
- weich, harmonischer charakter
Werner Noack



Noatraum

tiefrosa - bodendeckerrose
40-80 cm
sehr schwach, kaum wahrnehmbar duftende Rose -
duftbeschreibung nicht verfügbar
Werner Noack



Nozomi™

hell-rosa - bodendeckerrose
35-65 cm
sehr schwach, kaum wahrnehmbarer duft rose -
duftbeschreibung nicht verfügbar
Tōru Onodera



Palmengarten Frankfurt®

rosa - bodendeckerrose
50-90 cm
leicht, dezent duftende rose - klassisch, rosiger
charakter
Reimer Kordes



Peach Drift®

aprikose - bodendeckerrose
30-55 cm
sehr schwacher, kaum wahrnehmbarer duft-rose -
leicht süßlich
Alain Meilland



Pimprenelle™

gelb - bodendeckerrose
55-95 cm
duftlose rose - kein wahrnehmbarer duft
Georges Delbard



Pink Drift®

rosa - bodendeckerrose
25-45 cm
sehr schwach, kaum wahrnehmbare duftende Rose -
zart süßlicher charakter
Jacques Mouchotte



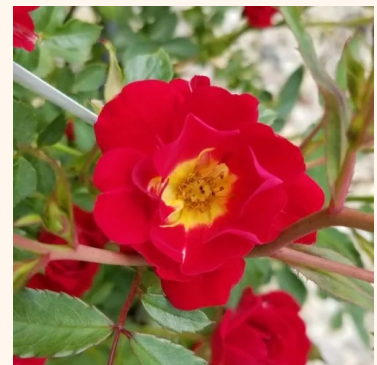
Pink Ricco Amorina

rosa - bodendeckerrose
30-55 cm
mild, dezent duftende rose - angenehm süßlich
De Ruiter Innovations B.V.



Purple Rain®

purpur-lila - bodendeckerrose
40-65 cm
duftlose rose - kein wahrnehmbarer duft
Tim -Hermann Kordes



Red Drift®

rot - bodendeckerrose
30-50 cm
sehr schwache, kaum wahrnehmbare duftrose - rosiger
charakter
Alain Meilland



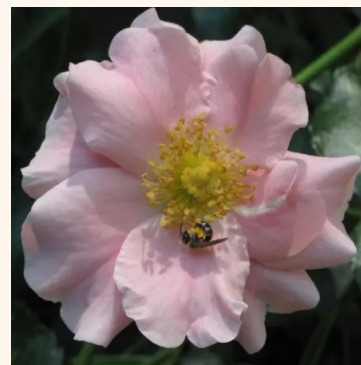
Red Ribbons

rot - bodendeckerrose
45-75 cm
geruchslose rose - kein wahrnehmbares aroma
Wilhelm Kordes III.



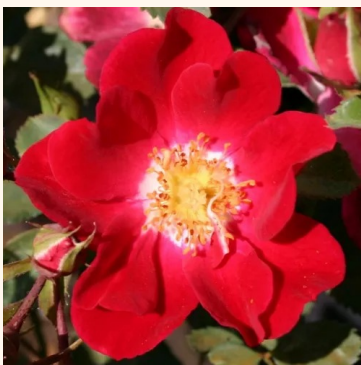
Rift™

orange - aprikose - bodendeckerrose
30-55 cm
sehr schwach, kaum wahrnehmbar duftende rose -
duftbeschreibung nicht verfügbar
Mogens Nyegaard Olesen



Satin Haze®

rosa - bodendeckerrose
40-70 cm
sehr schwach, kaum wahrnehmbare duftende rose -
Duftbeschreibung nicht verfügbar
Christian Evers



Sommerabend®

tiefrot - bodendeckerrose
25-45 cm
sehr schwach, kaum wahrnehmbar duftende rose -
fein, weich im charakter
Wilhelm Kordes



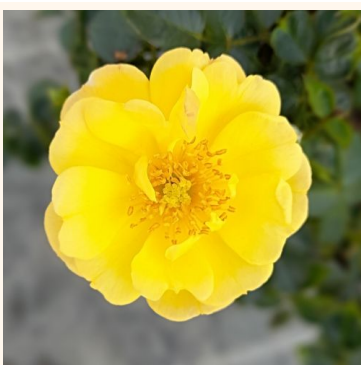
Sommerwind®

rosa - bodendeckerrose
55-85 cm
leicht duftende, zurückhaltende rose - leicht, dezent
duftend
Reimer Kordes



Sunny Rose®

gelb - bodendeckerrose
30-45 cm
sehr schwach, kaum wahrnehmbar duftende rose -
duftbeschreibung nicht verfügbar
Wilhelm Kordes III.



Sunshine Happy Trails®

gelb - bodendeckerrose
25-45 cm
mittelstarke, gut wahrnehmbare duftende rose -
angenehm, rosiger charakter
Christian Bédard



Tango Showground

orange - bodendeckerrose
45-75 cm
sehr schwach, kaum wahrnehmbare duftrose -
duftbeschreibung nicht verfügbar
Christopher Hugh Warner



The Fairy

hell-rosa - bodendeckerrose
60-100 cm
sehr schwach, kaum wahrnehmbar duftende rose -
frisch, apfelig
Ann Bentall



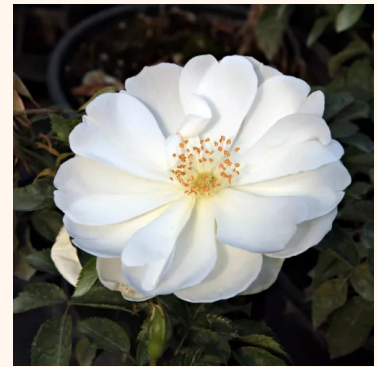
Topolina®

rosa - bodendeckerrose
30-55 cm
duftlose rose - kein wahrnehmbarer Duft
Tim -Hermann Kordes



Vanity

rosa - bodendeckerrose
150-250 cm
mittelstarke, gut wahrnehmbare duftrose - leicht
süßlich
Joseph Hardwick Pemberton



White Flower Carpet

weiß - bodendeckerrose
50-80 cm
sehr schwache, kaum wahrnehmbare duftrose - klar,
rosiger charakter
Werner Noack



Xavier Beulin

weiß - bodendeckerrose
45-85 cm
sehr schwache, kaum wahrnehmbare duftrose -
erfrischend süßlich
Jérôme Rateau



Zemplén

hell-rosa - bodendeckerrose
60-95 cm
sehr schwache, kaum wahrnehmbare duftende rose -
honigduftend
Márk Gergely

Fachliche Ergänzung zu Gartenrosen

In Österreich wird der langfristige Erfolg von Rosen vor allem durch die abwechslungsreiche Topografie, die Mikroklimata von Gebirgs- und Beckenlagen, die Stärke der Winterkälte (USDA-Zonen 5a-8a), die jährliche Niederschlagsverteilung sowie die Vielfalt der Bodentypen bestimmt. Dieselbe Sorte kann sich im kühleren, windigeren Umfeld der Alpenvorländer anders verhalten als im milderen pannonischen oder südsteirischen Klima. In diesem Umfeld bilden wurzelechte Rosenstöcke mit ausgeglichenem Wachstum eine stabile, gut regenerationsfähige Basis, um eine natürliche, harmonische Pflanzenform und ein dauerhaft repräsentatives Erscheinungsbild zu erhalten.

1) Zonengrenzen - klimatische Reserve

Zwischen Österreichs Zonen 5a-8a bestehen große Unterschiede: Kältere Täler und höhere Lagen bedeuten eine andere Belastung als mildere städtische oder pannonische Regionen. Daher sollten bei Sortenwahl und Festlegung des Pflanzstandorts stets die reale Mindesttemperatur und das Mikroklima vor Ort maßgeblich sein.

2) Winter, Frost-Tau-Wechsel und Belastung der Wurzelzone

Häufige Frost-Tau-Wechsel, Fröste ohne Schneedecke sowie kalte, austrocknende Winde beanspruchen sowohl die Wurzelzone als auch die Triebe. Die Stabilisierung des Wurzelumfelds (gut strukturierter Boden, Abdeckung, Wasserhaushalt) ist eine Schlüsselfrage für das Alter der Stöcke und eine ausgewogene Pflanzenform.

3) Windbelastung und repräsentative Flächen

In offenen, exponierten Parks und auf größeren Anwesen formt der Wind regelmäßig Laub und Triebssystem. Windkanäle, Gebirgsvorlandlagen und offene Beckenlagen bedeuten eine erhöhte Belastung; daher sind dort gut einwurzelnde, stabil verzweigende Stöcke mit natürlich bleibender Form besonders wertvoll.

4) Niederschlagsverteilung und vernässte Perioden

Die Niederschläge konzentrieren sich vielerorts auf Frühjahr und Herbst, während im Sommer auch wochenlange Trockenphasen auftreten können. Eine über längere Zeit nasse Wurzelzone und Staunässe schwächen die Stöcke, zu rasches Austrocknen belastet die Krone; daher ist ein gut wasserleitender, aber nicht extrem austrocknender Boden eine der Schlüsselvoraussetzungen für langlebige Bestände.

5) Bodentypen: kalkhaltige, schwere, schottrige Substrate

Die schwereren, oft kalkhaltigen Böden landwirtschaftlicher Becken sowie die flachgründigen, schottrigen Schichten im Gebirge reagieren unterschiedlich auf Trockenheit und hohe Niederschläge. Das Wurzelsystem der Rose kann eine harmonische Pflanzenform dann erhalten, wenn der Boden ausreichend tief, strukturell luftig ist und nicht dauerhaft in Richtung der Extreme „zu nass“ oder „zu trocken“ kippt.

6) Sommerlicher Hitzestress und Blürrhythmus

In pannonischen und ostösterreichischen Gebieten werden heiße, trockene Sommer zunehmend häufiger, während im Westen und in höheren Lagen kühlere, niederschlagsreichere Sommer auftreten können. Hitzestress oder anhaltend kühles Wetter können Regenerationsphasen verlängern; daher ist ein guter Zustand mit ausgewogenem Verhältnis von Wurzel und Krone besonders wichtig.

7) Feuchte Perioden, Druck durch Blattkrankheiten

Dauerhaft feuchte, neblige, regnerische Perioden - vor allem in west- und zentralösterreichischen Umgebungen - erhöhen das Risiko von Pilzkrankheiten. In einem solchen Klima sichern ein luftiger Bestand, eine sonnige, aber nicht zu dicht bepflanzte Anlage sowie vital gehaltenes Laub langfristig ein nachhaltiges, repräsentatives Erscheinungsbild.

8) Regionale Unterschiede bei großen Projekten

Innerhalb desselben Landes unterscheiden sich das pannonische Tiefland, die Alpenvorländer und städtische Wärmeinseln klimatisch deutlich. Bei der Planung größerer Parks, Hotelgärten oder Anwesen lohnt es sich daher, abschnittsweise mit unterschiedlichen klimatischen Voraussetzungen zu rechnen und daran die Rolle und Belastung der Rosensorten im Gesamtbild anzupassen.

Die wurzelechten, vorgezogenen Rosenstöcke von pharmaROSA EXTRA passen besonders gut zu Projekten, bei denen ein sofortiges, dauerhaft eindrucksvolles Erscheinungsbild erwartet wird. In Hotelgärten, auf Restaurantterrassen, in eleganten Vorgärten, Schaugärten und anspruchsvollen Privatgärten ist die Rose Teil des Erscheinungsbildes des Ortes: Sie begleitet Eingänge, rahmt Terrassen, strukturiert hervorgehobene Beete und führt repräsentative Parkflächen zu einer einheitlichen Komposition zusammen. In solchen Räumen sind es die natürliche, zugleich disziplinierte, harmonische Pflanzenform und der über eine lange Saison erhaltene Zierwert, die den Nutzern und Gästen ein echtes „fertiger Garten“-Erlebnis geben.

Mit auf die lokalen klimatischen Gegebenheiten abgestimmten Pflanzentscheidungen, gut ausgewählten Sorten und auf die langfristige Stabilität wurzelechter Stöcke gebaut, sind Rosen auch in Österreich über viele Jahre hinweg zuverlässig in der Lage, den Charakter des Gartens oder Parks zu repräsentieren.

